

SAEA | Service d'appui à l'enseignement et à l'apprentissage

# Campus Virtuel

Système de gestion des apprentissages 



## Une application entre votre système de gestion des étudiants et Brightspace Pourquoi et comment?

Sébastien Leduc

13:15 to 14:00

FSS5028

**SAEA**

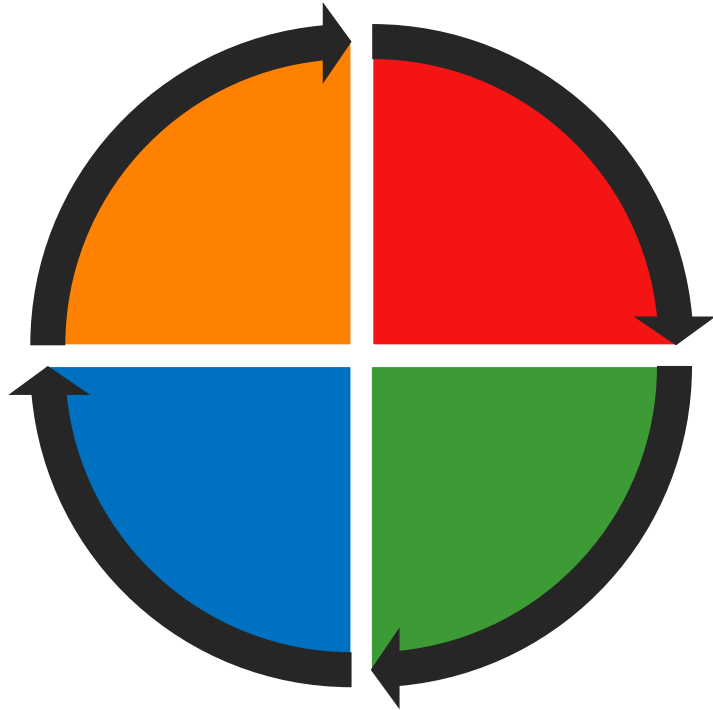
Service d'appui à l'enseignement et à l'apprentissage

[www.saea.uOttawa.ca](http://www.saea.uOttawa.ca)

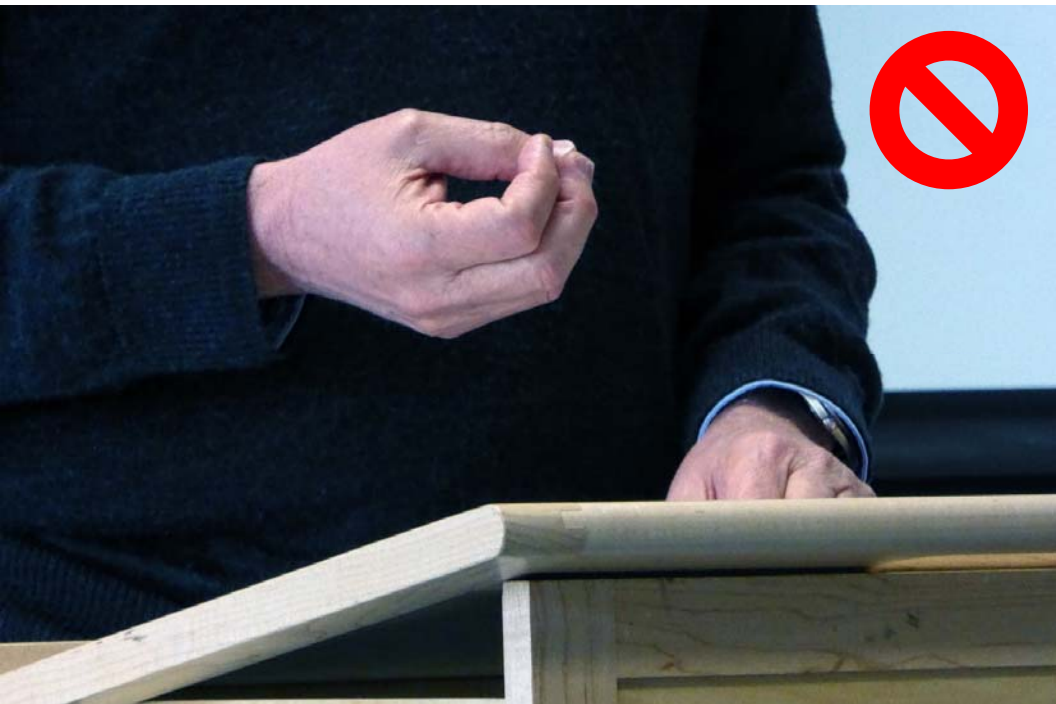


# Expert en langage corporel

Les élections



# Gestes des mains



# Exposer sa gorge



**Revenons à nos...**



# Qui suis-je

**Sebastien Leduc**

Gestionnaire intérimaire,  
Système et réseaux des  
technologies de  
l'apprentissage



# *Plan de la session*

- Un peu d'histoire
- Pourquoi un intergiciel ?
- La solution choisi
- Les défis et les considérations
- Feuille de route



# Un peu d'histoire

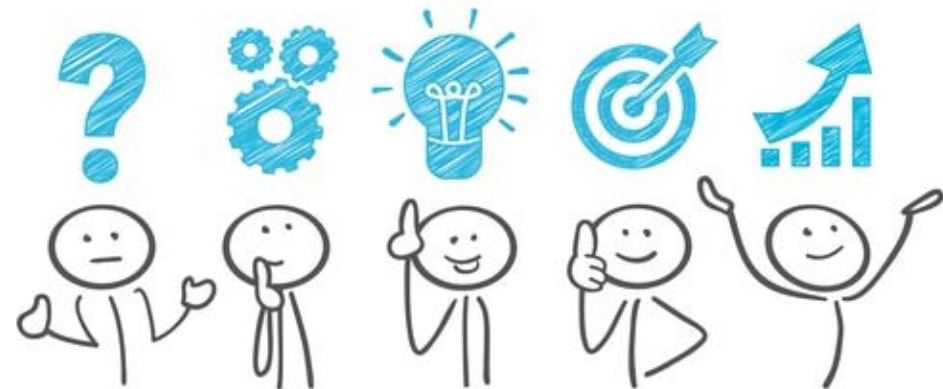
- **Nos besoins d'un intergiciel**
  - Nécessité par expérience
  - Intergiciel pour la conversion des données
- **Migration vers Brightspace**
  - Profité de l'occasion
  - Manque une fonction de fusion élégante
  - Permettre aux professeur(e)s de choisir leurs méthodes d'enseignement tel que LEC, SEM, LAB, DGD, TUT, etc.
  - Formulaire de demande de migration de contenu
- **Protège et suit les données des l'utilisateur**
- **Gestion des cours différents**
  - Pas tous les facultés/départements gèrent leurs cours de la même façon.





# Pourquoi l'intergiciel

- Gestion plus souple des diverses données
- Habileté d'intégrer des fonctionnalités et d'autres services
- Permet la gestion autonome des cours par les professeur(e)s



# La solution choisi

## • Campus virtuel

- Python, MariaDB, HTML, API

- Flexibilité et puissance
- Valence API

```
{  
  "Identifier": <string>|null,  
  "DisplayName": <string>|null,  
  "EmailAddress": <string>|null,  
  "OrgDefinedId": <string>|null,  
  "ProfileBadgeUrl": <string:APIURL>|null,  
  "ProfileIdentifier": <string>|null  
}
```

- Portail Maestro (interface HTML/python)

- Application Campus virtuel

- Importation des données du SIS, employés et compte parrainés



# Les défis et les considérations

- **Ressources**

- Nécessite une équipe de développement

- **Données de plusieurs sources**

- Certains problèmes inhérents à la gestion des données provenant de sources multiples sont les inconsistances.

- **Prendre le temps de vérifier l'expérience utilisateur**

- La manière dont les utilisateurs interagissent avec le portail



# Prochaines étapes

- **Ajout de sections**
- **Automatiser la création de cours et la copie de contenu**
- **Intégrez d'autres applications (outils de lecture, OpenCast, Echo360, par exemple)**
  - Puissance des API
- **Soutien Brightspace – Access assistance**
- **SSO - ADFS**



# Questions, commentaires, ...

